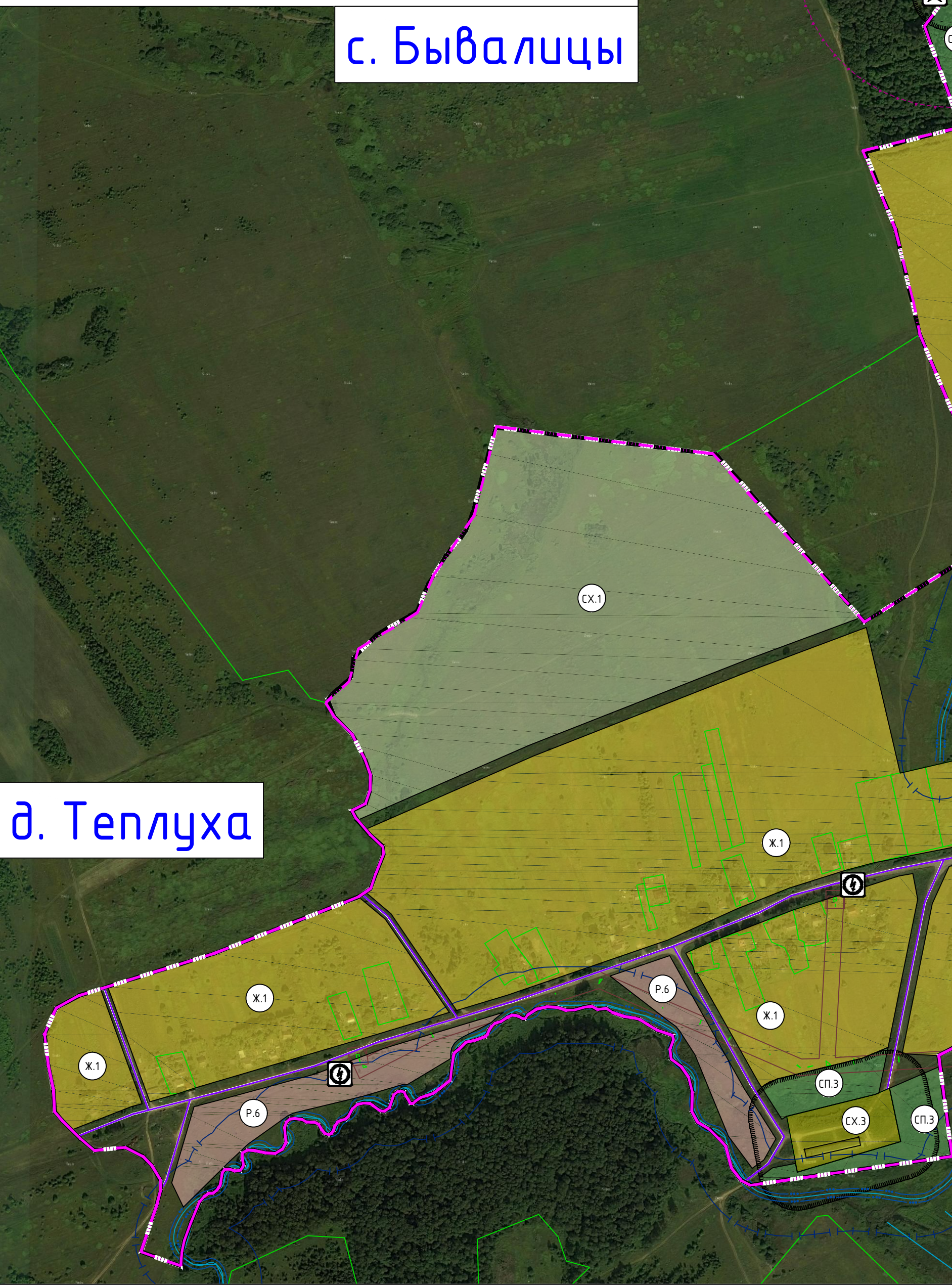
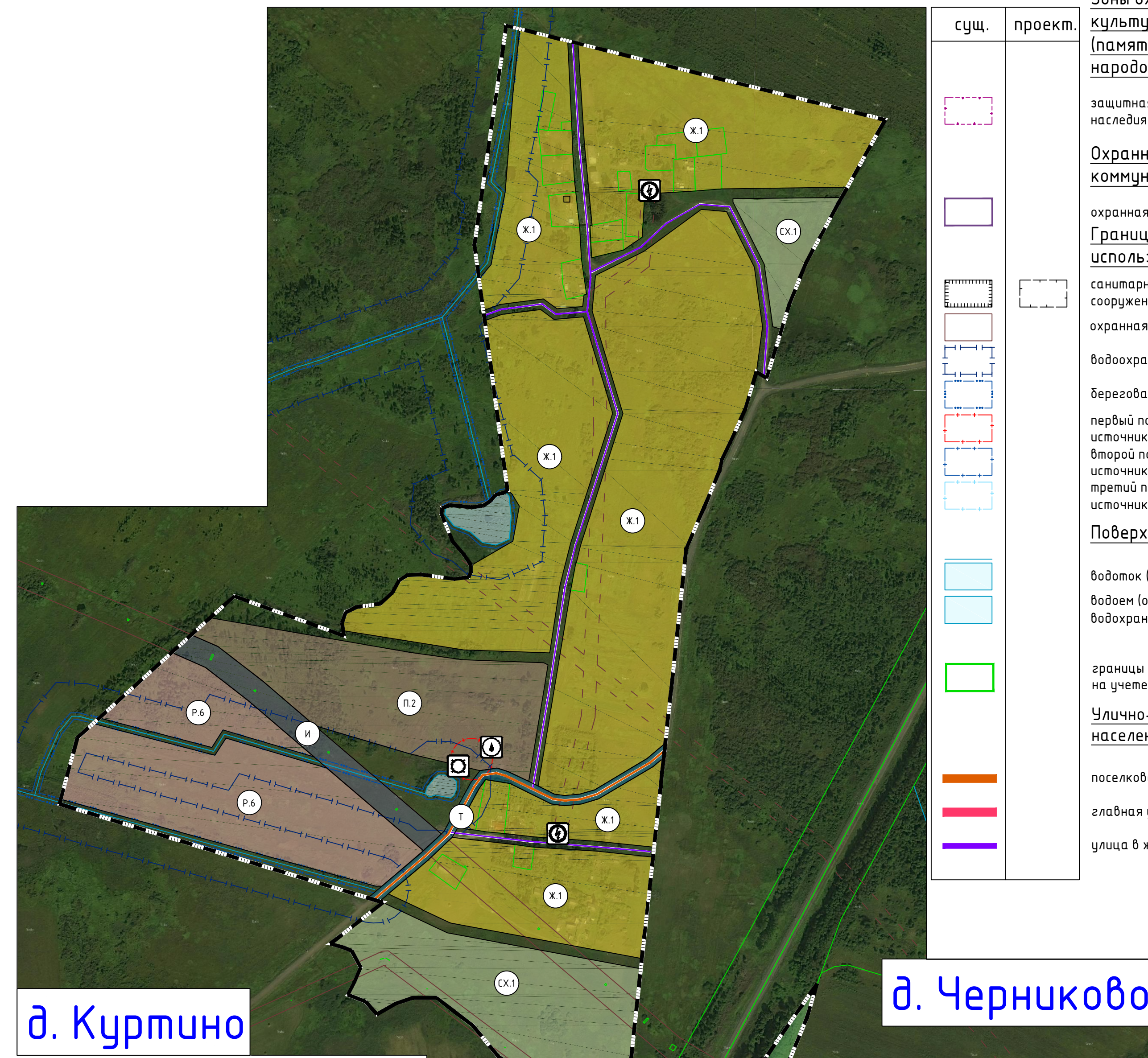
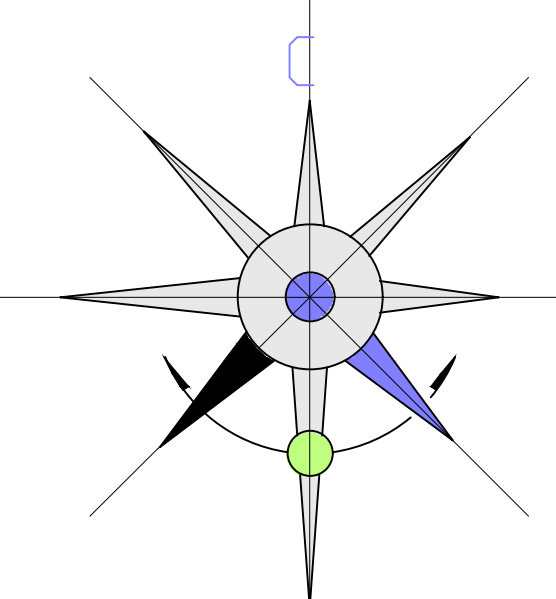


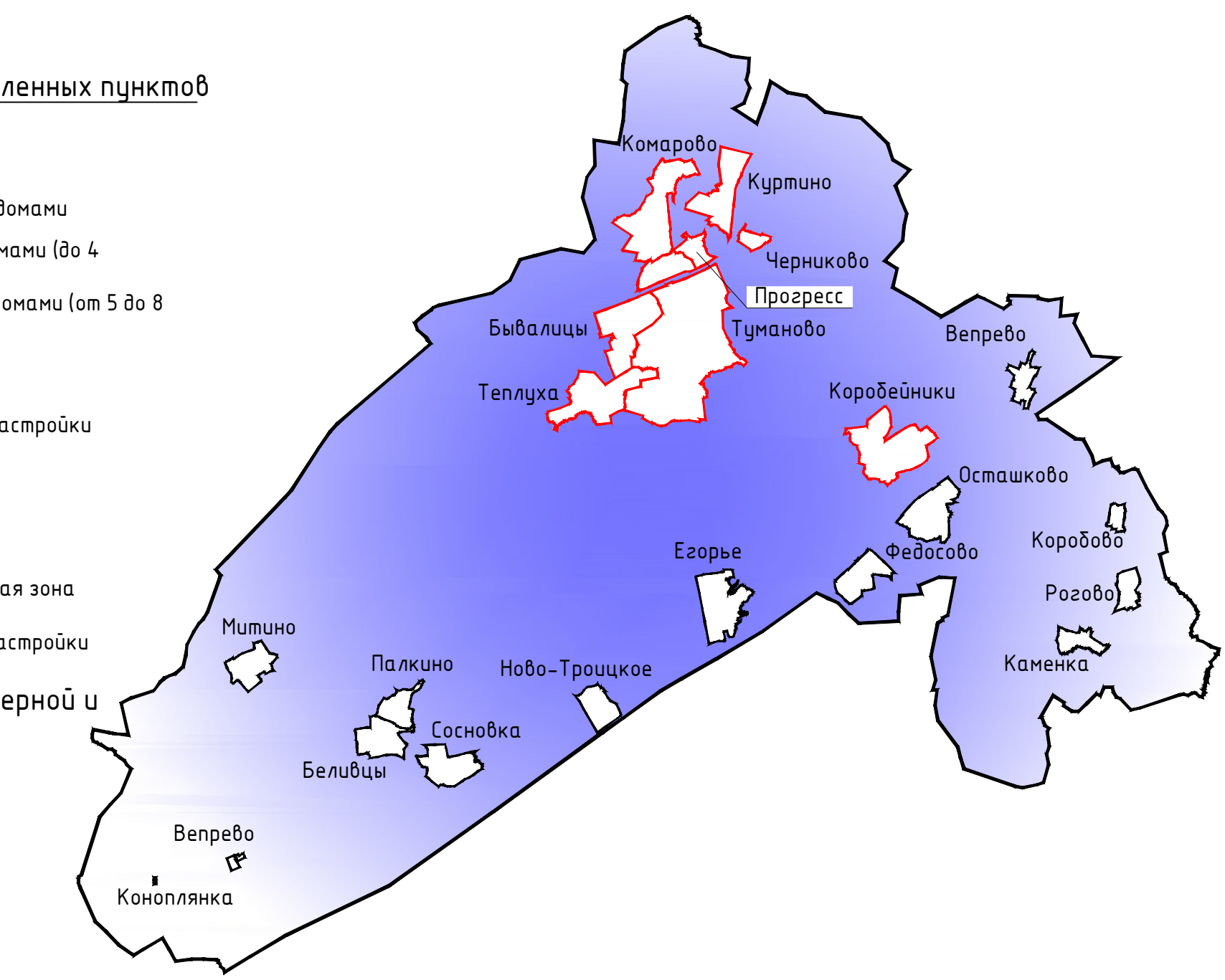
ПРАВИЛА ЗЕМЛЕПОЛЬЗОВАНИЯ И ЗАСТРОЙКИ ТУМАНОВСКОГО СЕЛЬСКОГО ПОСЕЛЕНИЯ ВЯЗЕМСКОГО РАЙОНА СМОЛЕНСКОЙ ОБЛАСТИ

Карта градостроительного зонирования. М 1:5000.



Примечания:
1. Данная карта выполнена с масштабом 1:2000.
2. На карте отображены территории Вяземского района в границах населенных пунктов Вязьмы, Ельнинского сельского поселения, а также территории населенных пунктов в границах Вяземского района Смоленской области.
3. Информация об изменениях информации, содержащейся в документах территориальных регламентов не актуальна.
4. Информация об изменениях информации, содержащейся в документах территориальных регламентов не актуальна.
5. Информация об изменениях информации, содержащейся в документах территориальных регламентов не актуальна.
6. Информация об изменениях информации, содержащейся в документах территориальных регламентов не актуальна.
7. Информация об изменениях информации, содержащейся в документах территориальных регламентов не актуальна.
8. Информация об изменениях информации, содержащейся в документах территориальных регламентов не актуальна.
9. Информация об изменениях информации, содержащейся в документах территориальных регламентов не актуальна.
10. Информация об изменениях информации, содержащейся в документах территориальных регламентов не актуальна.
11. Информация об изменениях информации, содержащейся в документах территориальных регламентов не актуальна.
12. Информация об изменениях информации, содержащейся в документах территориальных регламентов не актуальна.
13. Информация об изменениях информации, содержащейся в документах территориальных регламентов не актуальна.
14. Информация об изменениях информации, содержащейся в документах территориальных регламентов не актуальна.
15. Информация об изменениях информации, содержащейся в документах территориальных регламентов не актуальна.
16. Информация об изменениях информации, содержащейся в документах территориальных регламентов не актуальна.
17. Информация об изменениях информации, содержащейся в документах территориальных регламентов не актуальна.
18. Информация об изменениях информации, содержащейся в документах территориальных регламентов не актуальна.
19. Информация об изменениях информации, содержащейся в документах территориальных регламентов не актуальна.
20. Информация об изменениях информации, содержащейся в документах территориальных регламентов не актуальна.

Схема расположения населенных пунктов на территории Тумановского сельского поселения (ранее Тумановское) Вяземского района Смоленской области



Служебные обозначения

сущ.	проект.	Границы
---	---	граница сельского поселения
- - -	- - -	граница населенного пункта
Границы территориальных зон населенных пунктов		
		Х1 - зона застройки индивидуальными жилыми домами
		Х2 - зона застройки малоэтажными жилыми домами (до 4 этажей, включая мансарды)
		Х3 - зона застройки среднеэтажными жилыми домами (от 5 до 8 этажей, включая мансарды)
		СОД - зона смешанной и общественно-деловой застройки
Общественно-деловые зоны		
		О.1 - многофункциональная общественно-деловая зона
		О.2 - зона специализированной общественной застройки
Производственные зоны, зоны инженерной и транспортной инфраструктуры		
		П.1 - производственная зона
		П.2 - коммунально-складская зона
		И - зона инженерной инфраструктуры
		Т - зона транспортной инфраструктуры
Зоны сельскохозяйственного использования		
		СХ.1 - зона сельскохозяйственных угодий
		СХ.2 - зона садоводческих, огороднических или дачных некоммерческих объединений граждан
		СХ.3 - производственная зона сельскохозяйственных предприятий
Зоны рекреационного назначения		
		Р.1 - зона озелененных территорий общего пользования (лесопарки, парки, сады, скверы, бульвары, городские леса)
		Р.2 - зона отдыха
		Р.6 - иные рекреационные зоны
Зоны специального назначения		
		СП.1 - зона клубов
		СП.3 - зона озелененных территорий специального назначения
Объекты образования и науки		
		общественно-образовательная организация
Объекты культуры и искусства		
		объект культурно-просветительного назначения
		объект культурно-досугового (и клубного) типа
Объекты физической культуры и массового спорта		
		спортивное сооружение
Объекты здравоохранения		
		лечебно-профилактическая медицинская организация (кроме санаторно-курортной), оказывающая медицинскую помощь в стационарных условиях, ее структурные подразделения, оказывающие стационарную помощь; оказывающие патронажную медицинскую помощь, оказывающие первичную медико-санитарную помощь
Объекты отдыха и туризма		
		застольные и аналогичные коллективные средства размещения
		объекты физкультурно-досугового назначения и активного отдыха
Прочие объекты обслуживания		
		административное здание
		объект религиозной организации (объединения)
		объекты торговли, общественного питания
Общественные пространства		
		парк культуры и отдыха
Предприятия и объекты добывающей и обрабатывающей промышленности		
		предприятие добывающей промышленности (кроме угледобывающей)
		предприятия по обработке древесины, производству изделий из дерева
		предприятие текстильной, легкой промышленности
Предприятия и объекты сельского и лесного хозяйства, рыболовства и рыбодобычи		
		предприятие по разведению моллюсков крупного рогатого скота, производству сычужного молока
		предприятие по рыболовству и рыбодобычи
Прочие объекты, связанные с производственной деятельностью		
		объект, связанный с производственной деятельностью
Железнодорожные пути		
		железнодорожный путь общего пользования
Объекты железнодорожного транспорта		
		железнодорожная станция

сущ.	проект.	Объекты обслуживания и хранения автомобильного транспорта
		железнодорожный вокзал
		станция автозаправочная
		станция технического обслуживания
		иные объекты придорожного сервиса
		иные объекты придорожного сервиса
Основные пункты общественного пассажирского транспорта		
		остановочный пункт
Искусственные дорожные сооружения		
		мостовое сооружение
		железнодорожный переход
Электрические подстанции		
		электрическая подстанция 110 кВ
		электрическая подстанция 35 кВ
		трансформаторная подстанция (ТП)
Объекты добычи и транспортировки газа		
		пункт рефурорирования газа (ПРГ)
Объекты теплоснабжения		
		источник тепловой энергии
Объекты водоснабжения		
		насосная станция
		водонапорная башня
		артезианская скважина
Объекты водоотведения		
		очистные сооружения (КОС)
Объекты связи		
		телевизионный репититор
		объекты почтовой связи
Гидротехнические сооружения		
		регулирующие и выправительные гидротехнические сооружения
Места похоронения		
		кладбище
		воинские кладбища, воинские мемориальные кладбища
		иные объекты федерального значения, объекты регионального значения, объекты местного значения, установленные в соответствии с законодательством
Объекты культурного наследия (ОКН)		
		памятник
		номер ОКН согласно Топо 3

Исполнительный номер М351/02-39-п от 07.09.2018 г.	1/33/4
Генеральный план и Правила землепользования и застройки Тумановского сельского поселения Вяземского района Смоленской области	
Правила землепользования и застройки	
Лист	4/1
Лист	6
Карта градостроительного зонирования М 1:5000	