

X - показания конспекта некорректны  
 X - наг. из СРМ  
 X - показания конспекта некорректны



Приложение № 1  
 к постановлению Администрации  
 Мунципального образования  
 Вяземский район Смоленской области  
 от \_\_\_\_\_ № \_\_\_\_\_

Рекламно-информационная конструкция  
 размером 6000x3000мм

В районе г. да по ул. *Симтектна* *Алхугне* *Чештерманс*

Снимок приваака

Масштаб 1:500

Схема расположения

X-бетонная конструкция  
вдоль ст. железной дороги

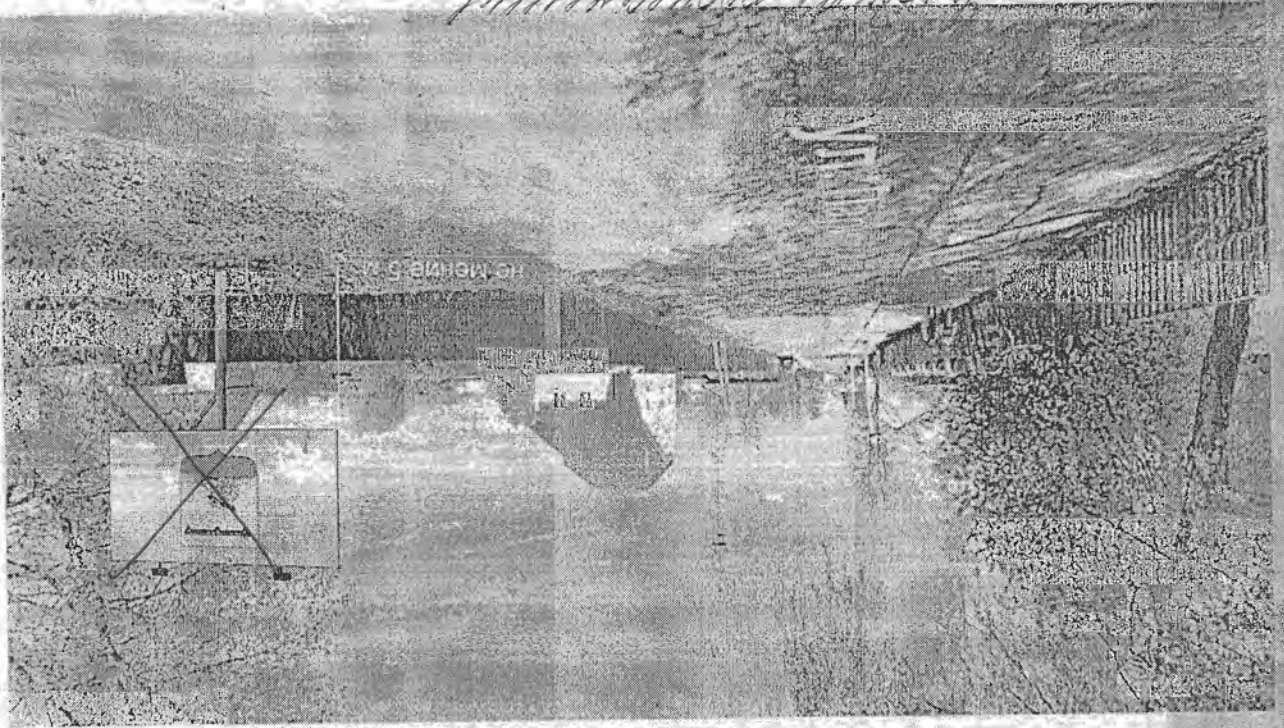


Схема привязка

Масштаб 1:500



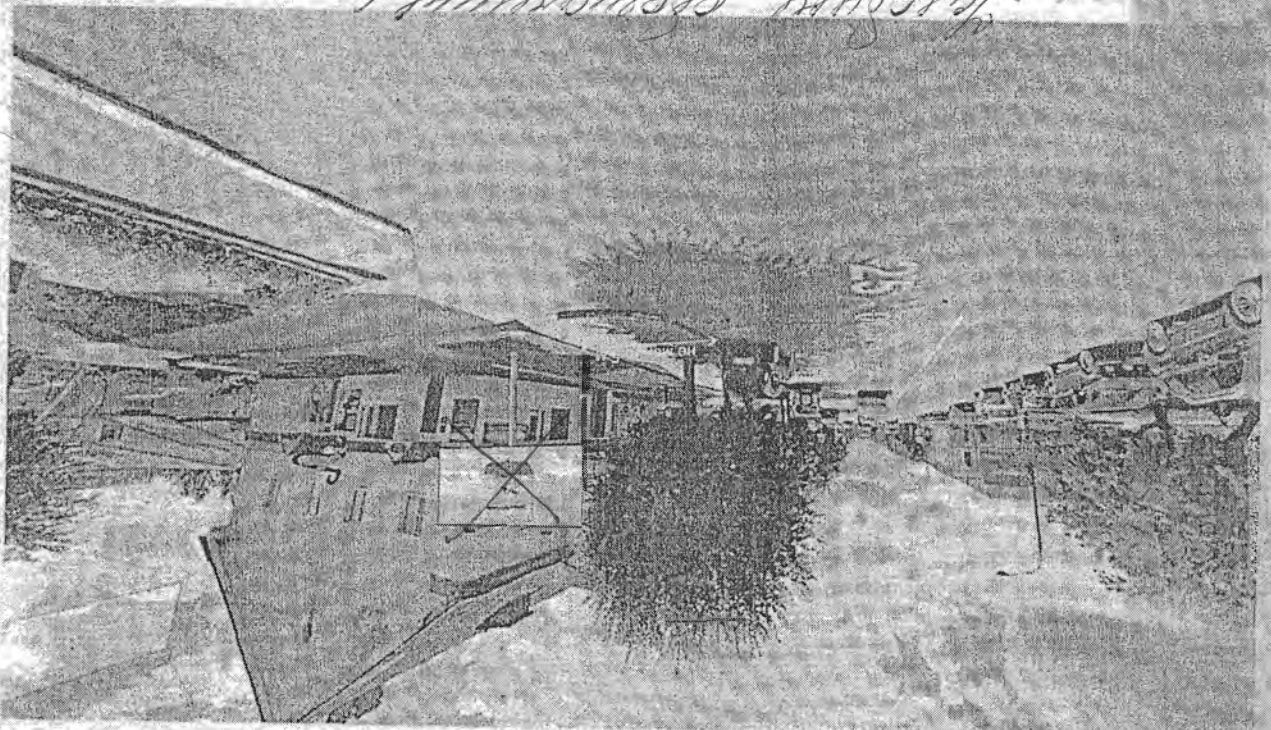
Приложение № 2  
к постановлению Администрации  
муниципального образования  
Вяземский район Смоленской области  
№ 01

Рекомендуемая информационная конструкция  
размером 6000x3000мм

Схема расположения

В. Яковлев 29.04.2014 г. *Вяземский район*

X-Beurteilung von Bauplan  
 X-Beurteilung von Bauplan



Сквозь привязка

Масштаб 1:500



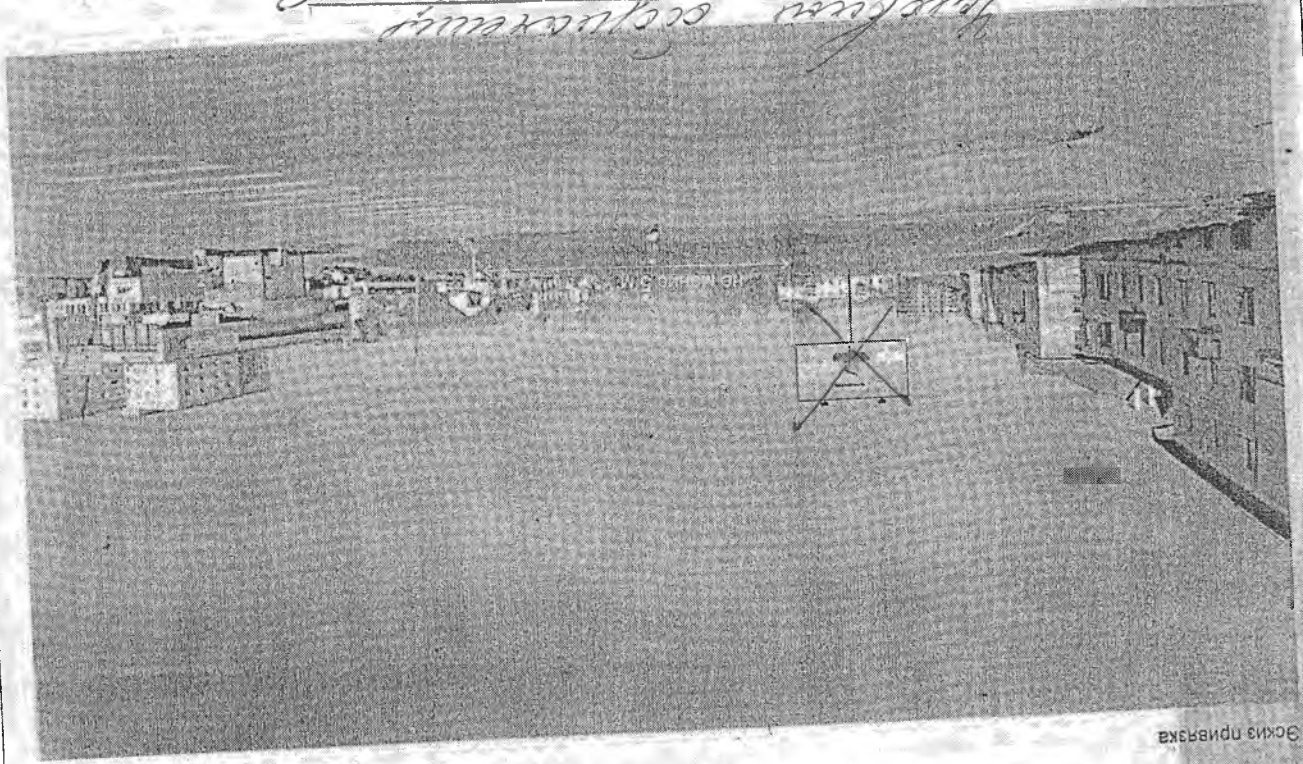
Сквозь привязка

Приложение №3  
 к постановлению Администрации  
 муниципального образования  
 Вяземский район Смоленской области  
 от \_\_\_\_\_ № \_\_\_\_\_

Рекламно-информационная конструкция  
 размером 6000x3000мм

Вяземский район Смоленской области

*Хорошо освещенный / хорошо освещенный / хорошо освещенный*



Сквозь приваза

Масштаб 1:500

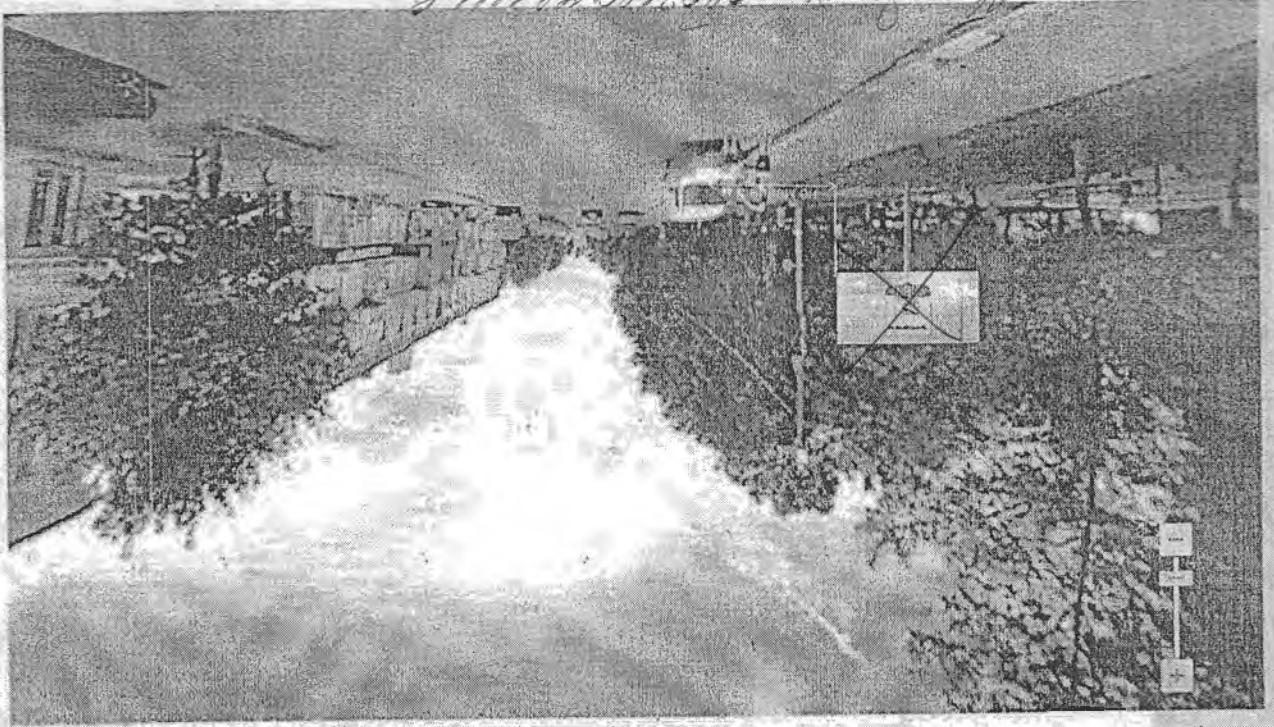


Приложение  
к постановлению Администрации  
Муниципального образования  
Вяземский район Смоленской области  
№ \_\_\_\_\_ от \_\_\_\_\_

Рекомендуемая информационная конструкция  
размером 6000x3000мм

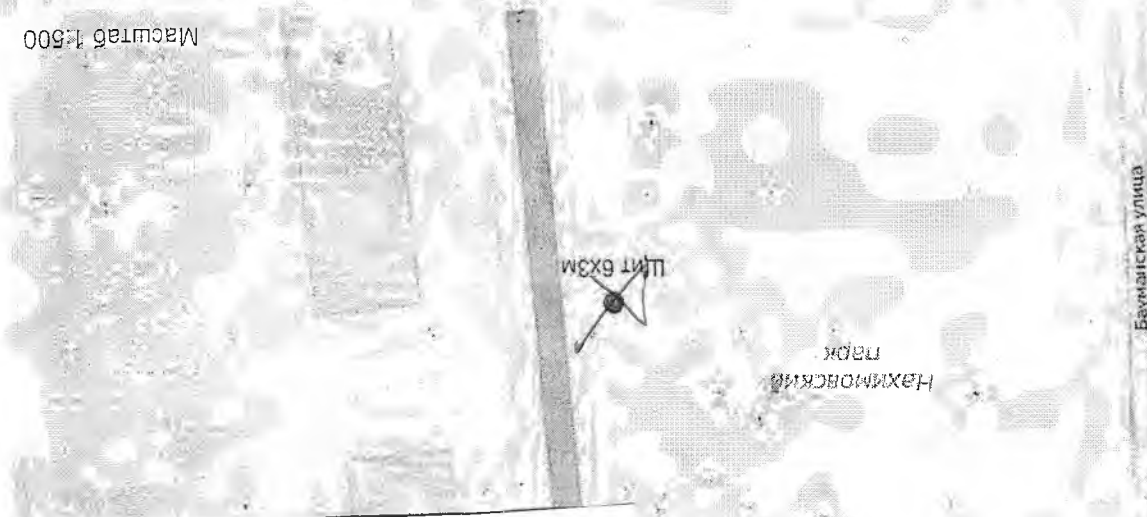
*Вяземский район Смоленской области*

X - *Пункт временного размещения мусора*  
*в зимний период*



Сюжетная съемка

Масштаб 1:500



Бауманская улица

Приложение № 5  
 к постановлению Администрации  
 муниципального образования  
 Вяземский район Смоленской области  
 № \_\_\_\_\_ от \_\_\_\_\_

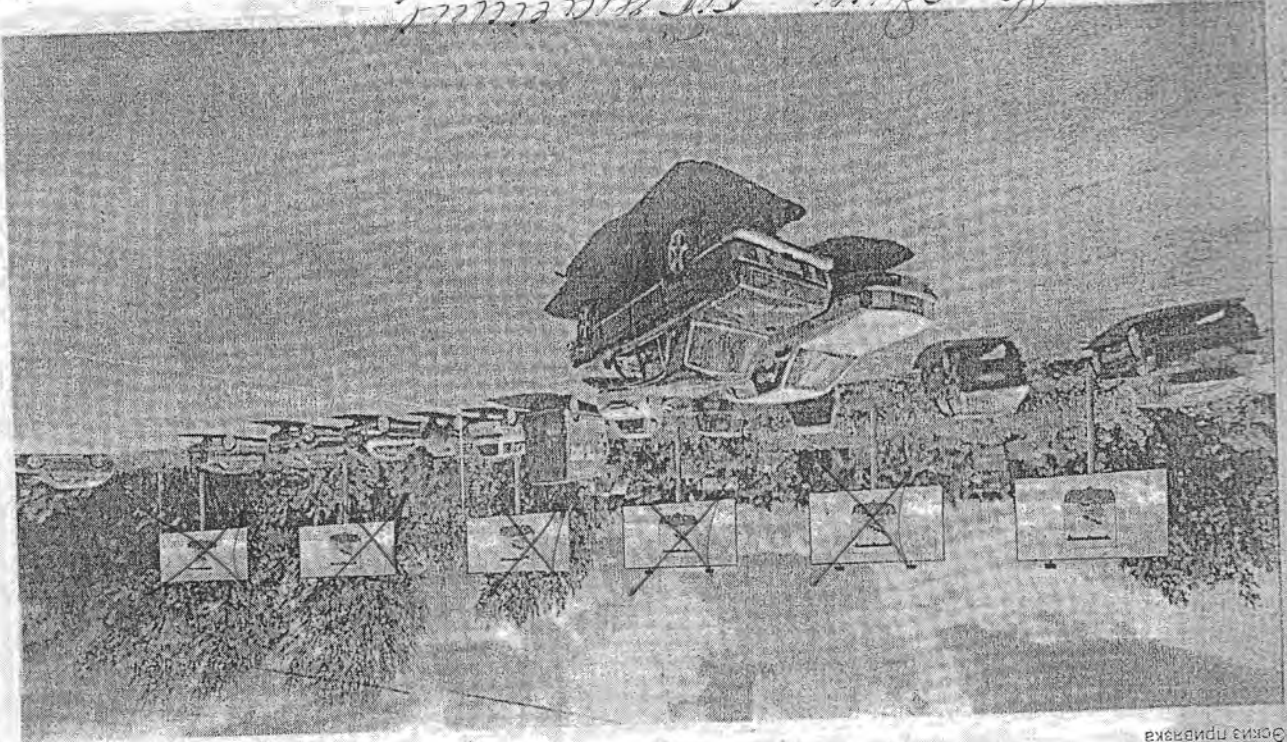
Схема расположения

Рекомендуемая форма конструкции  
 размером 6000х3000мм

*Исходный*

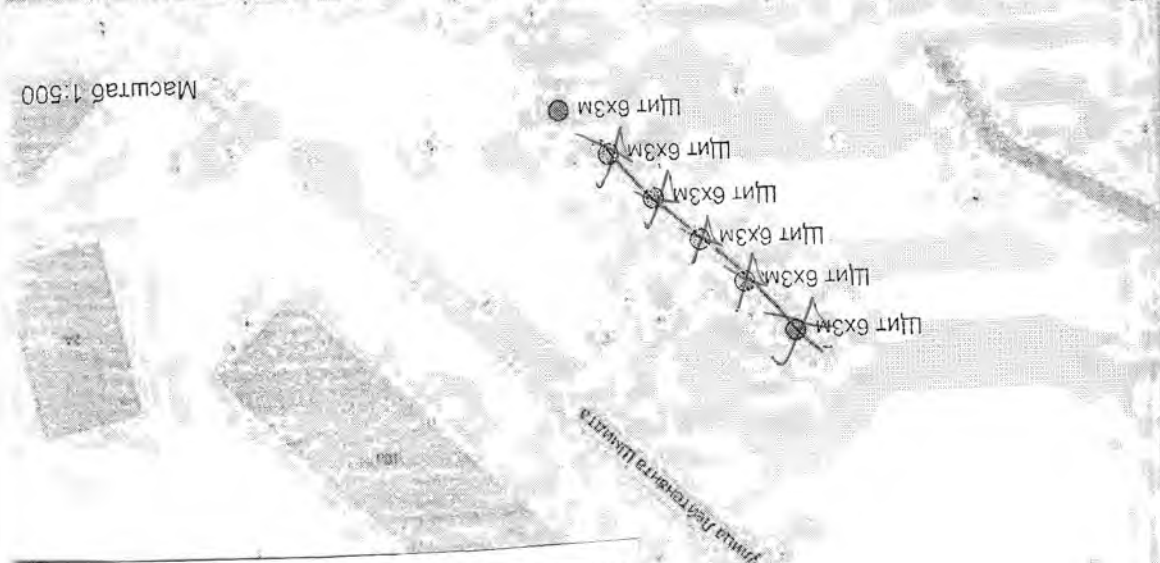
*№ 10 Страница 1 из 1*

*Х-Воздушная установка в хвосте  
 Хвостовый отдел*



Общая привязка

Масштаб 1:500

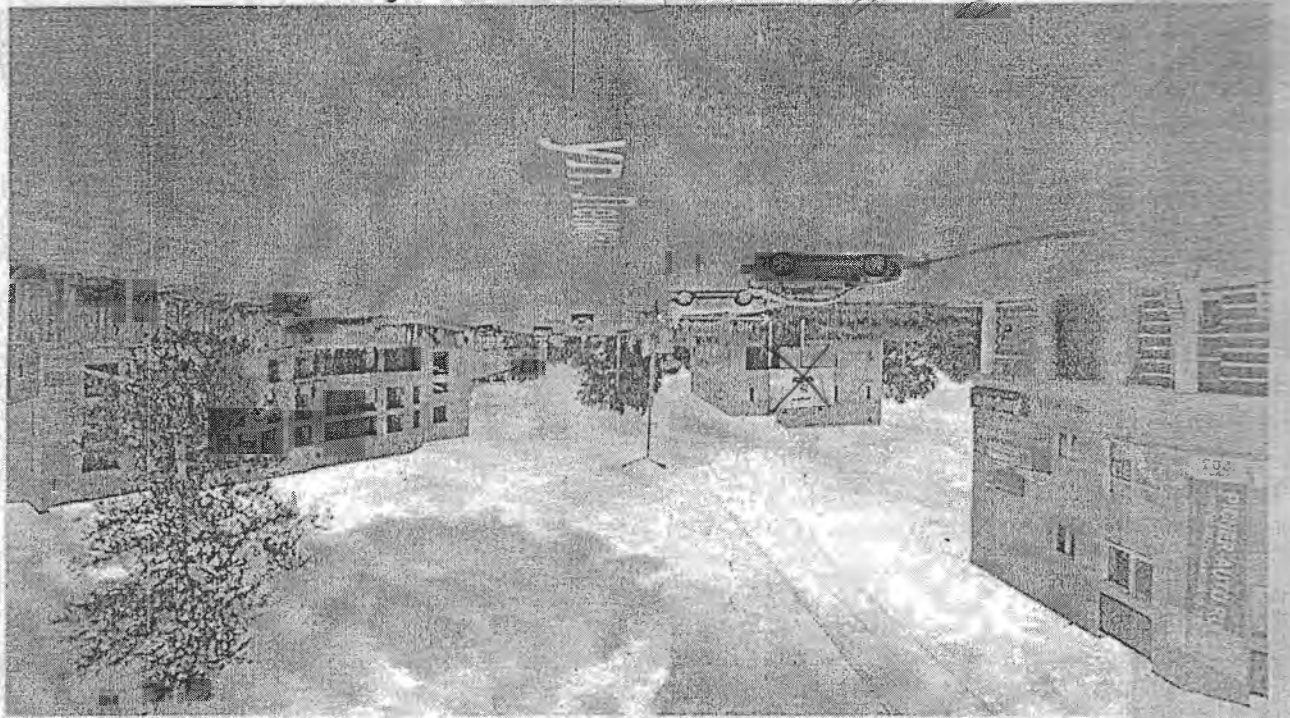


Приложение № 6  
 к постановлению Администрации  
 муниципального образования  
 Вяземский район Смоленской области  
 № 07

Схема расположения

Рекламно-информационная конструкция  
 размером 6000х3000мм

X-  
Листовой чертеж  
визуализация



Сквозь привязка

Масштаб 1:500



Схема расположения

Приложение  
к постановлению Администрации  
Муниципального образования  
Вяземский район Смоленской области  
№

Рекламно-информационная конструкция  
размером 6000х3000мм

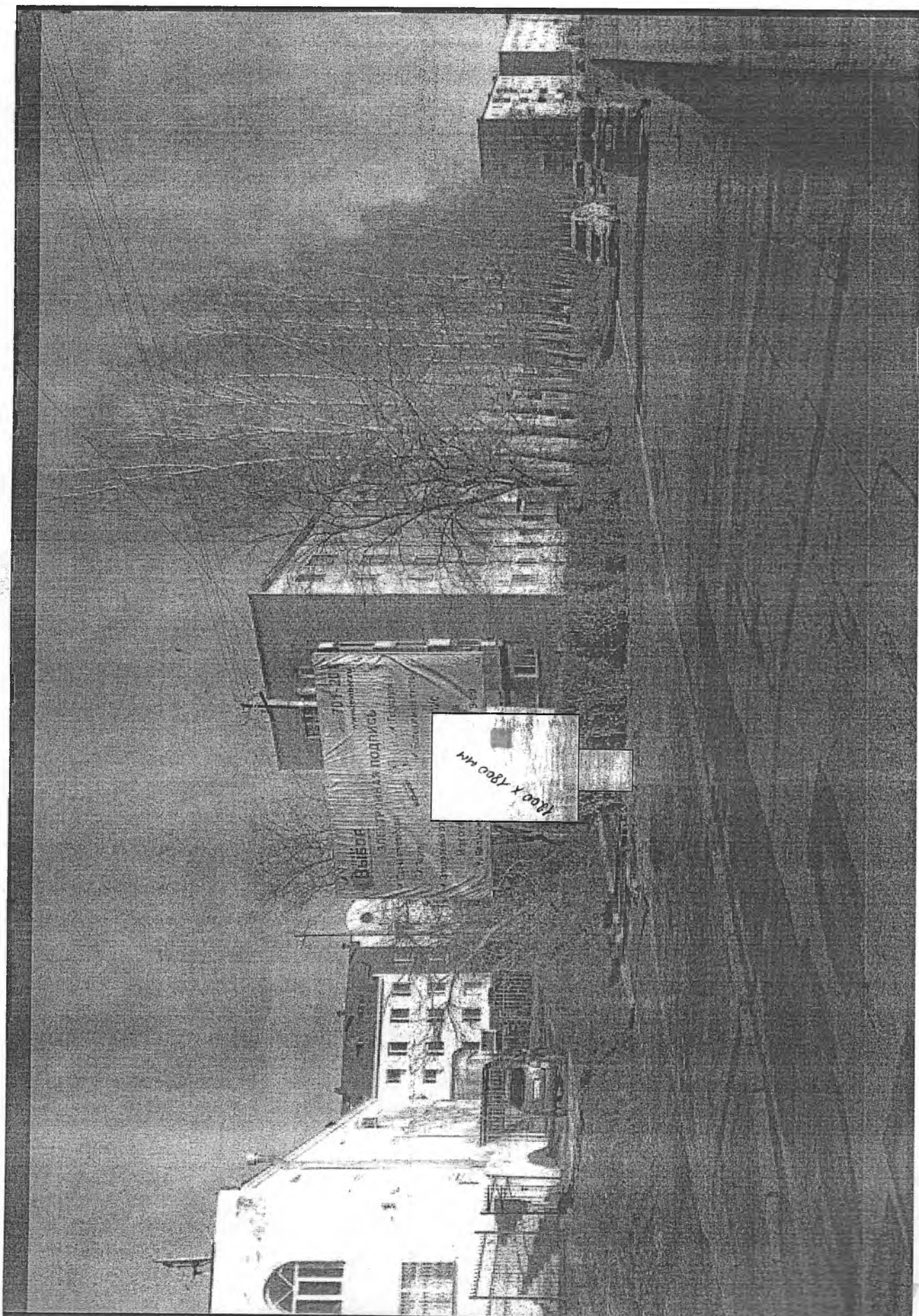
Чертежная

Лист № 01 из 01





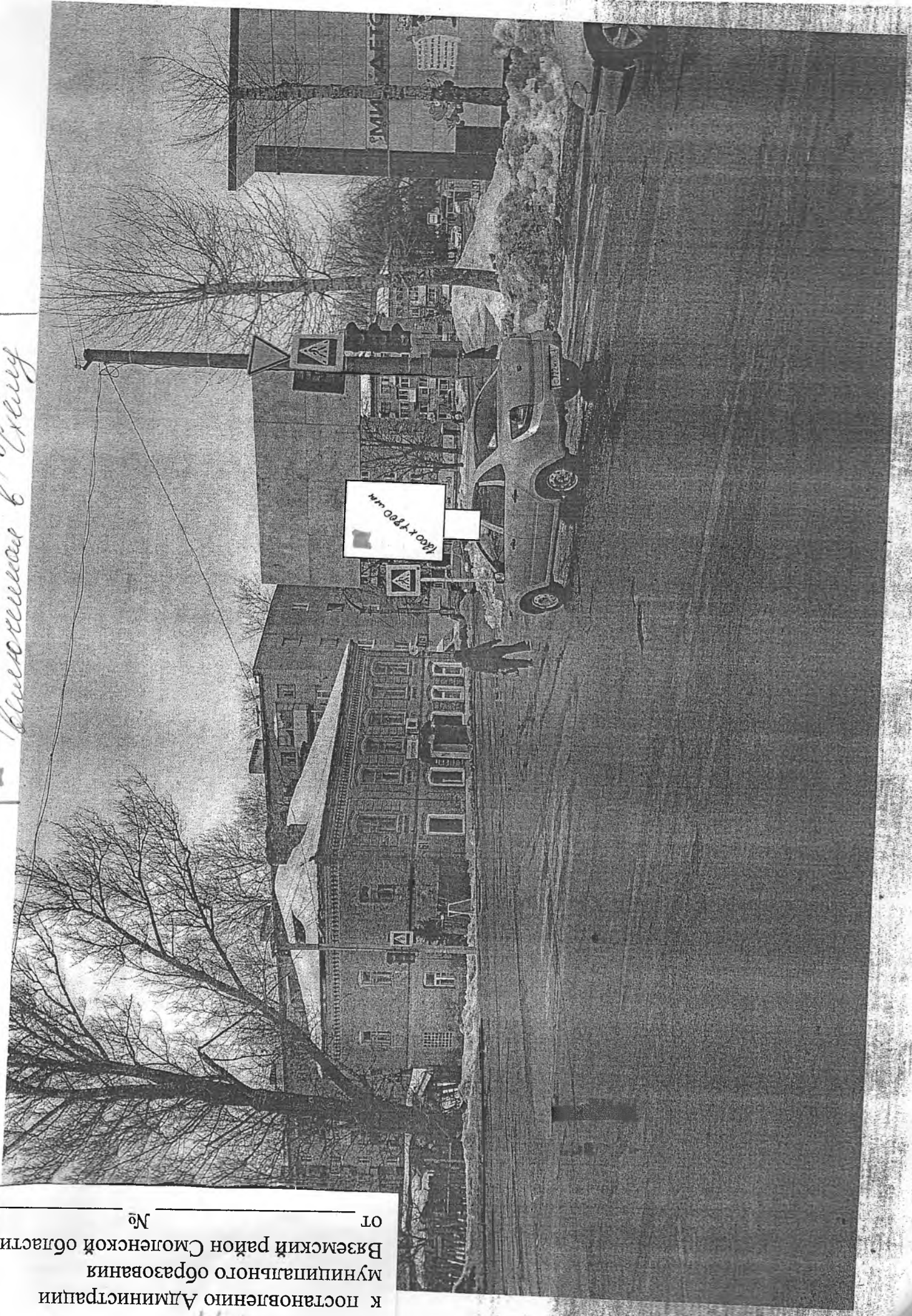
Учебное здание  
— речная набережная  
высочайшей в Калуге.



Приложение  
к постановлению Администрации  
муниципального образования  
Вяземский район Смоленской области  
№ \_\_\_\_\_ от \_\_\_\_\_

Приложение № 1  
к постановлению Администрации  
Муниципального образования  
Вяземский район Смоленской области  
от \_\_\_\_\_ № \_\_\_\_\_

исключено обозначение  
- рекламная информация  
- вывеска в здании



12

Приложение № \_\_\_\_\_  
 к постановлению Администрации  
 Вяземский район Смоленской области

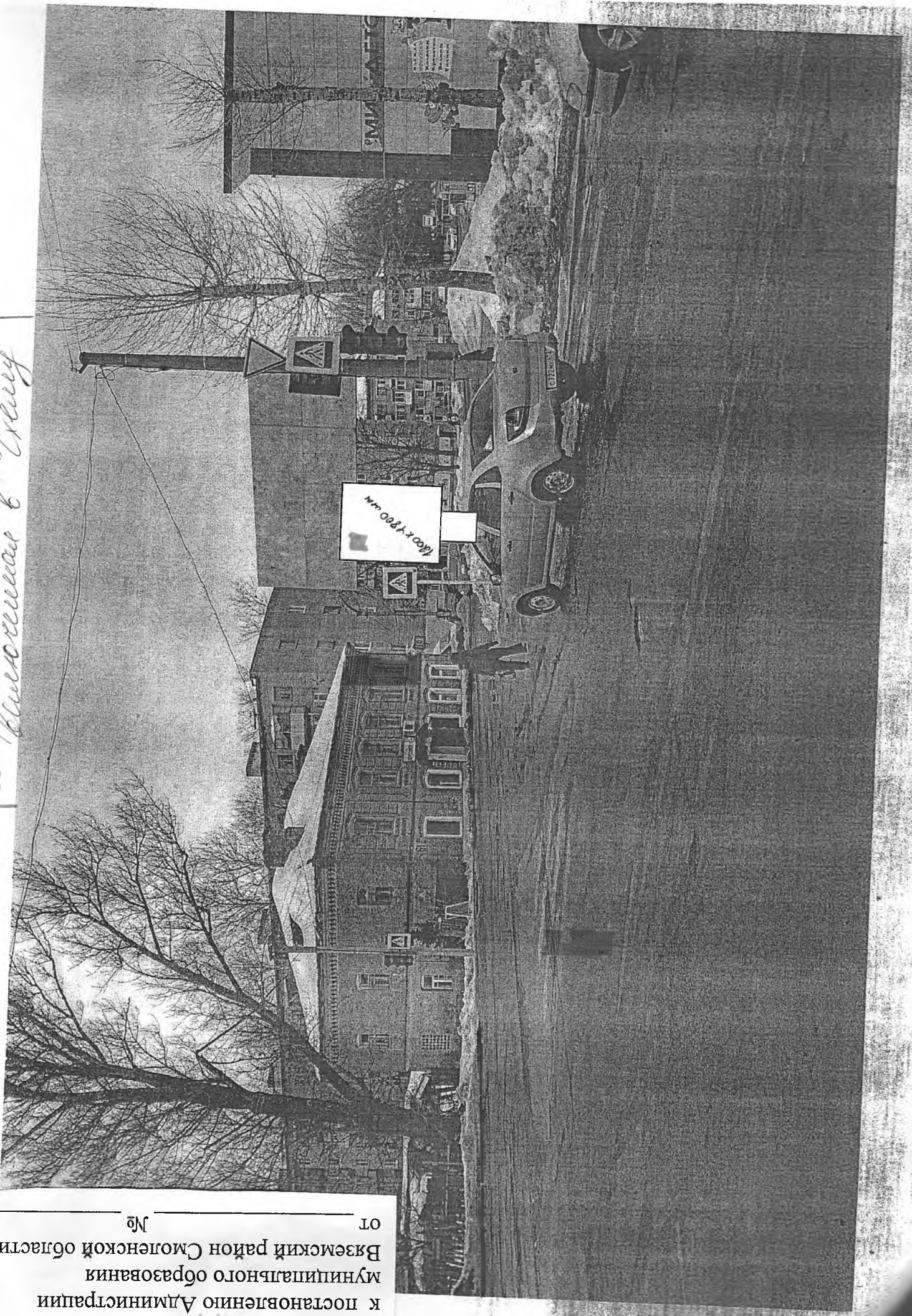
№ 10



Учреждения обозначены  
 ■ - размещены построчно  
 включенная в схему

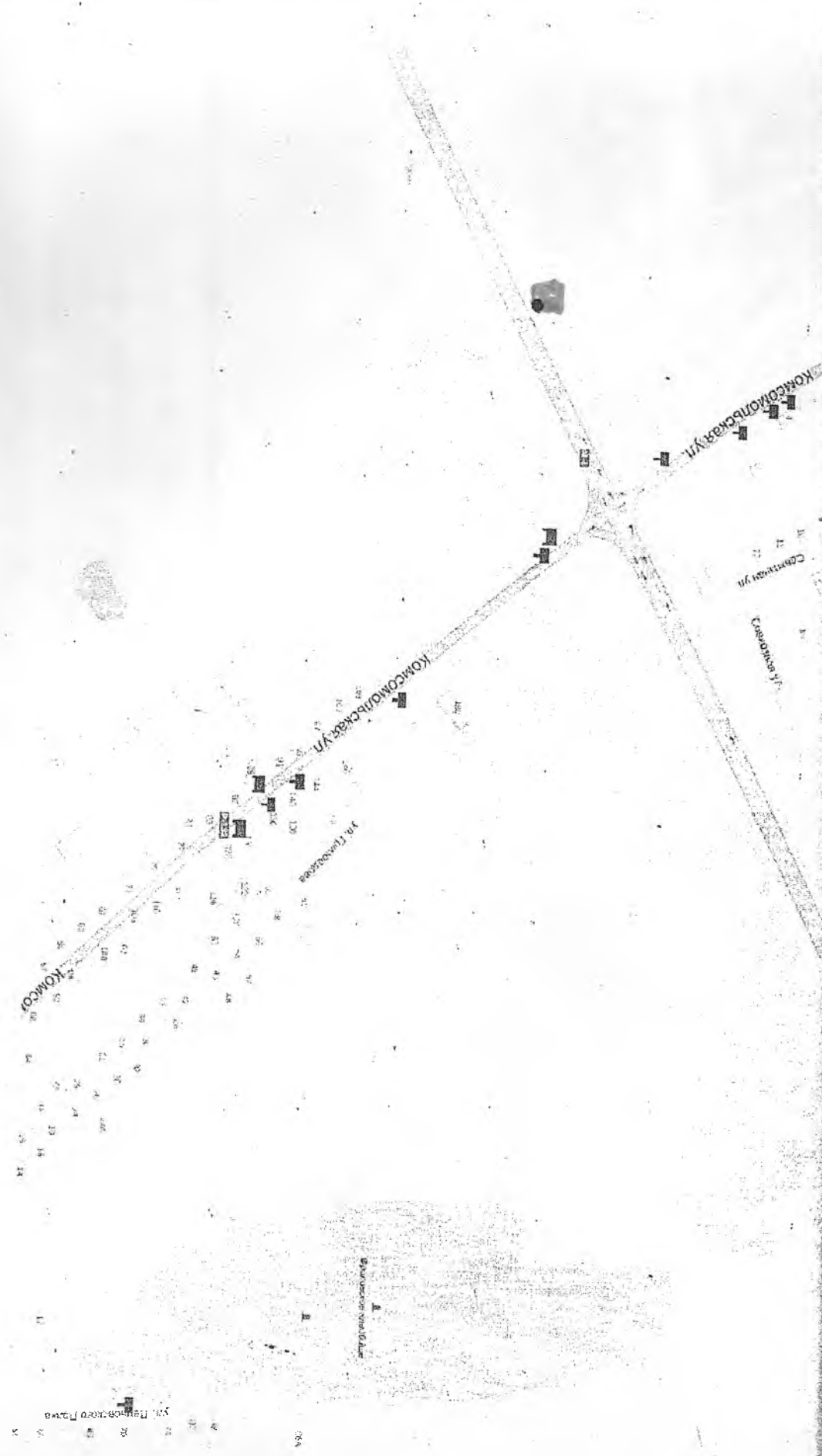
Учреждения обозначены  
 ■ - размещены построчно  
 включенная в схему

Приложение № 1  
к постановлению Администрации  
Муниципального образования  
Вяземский район Смоленской области  
от \_\_\_\_\_ № \_\_\_\_\_



Вязьма  
- районный центр, район  
Вязьма в Вязьме

Удобнее обходиться  
 - решимши встретиться  
 в воскресенье в 12 ч.



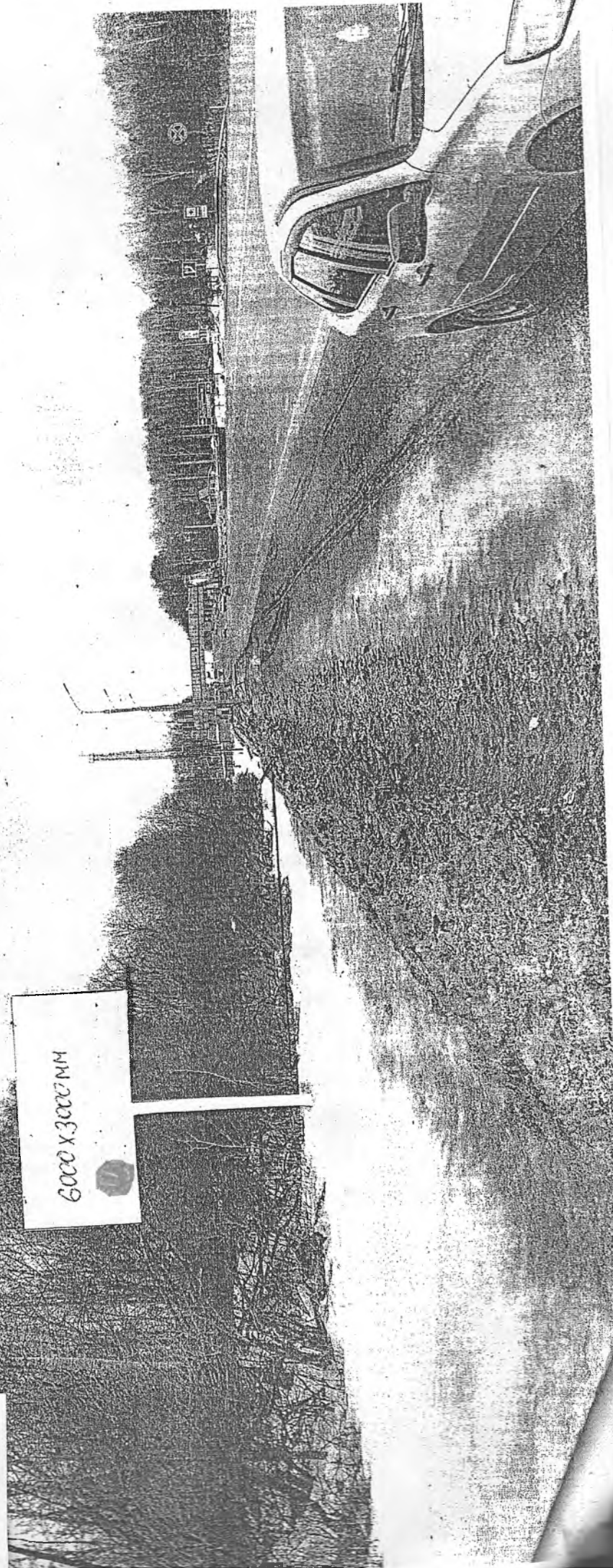
Копия, выдана 1944 г. 11/11/44  
 Инженер-техник Семин Д.И.  
 1944 г.

Приложение  
 к постановлению Администрации  
 Мунципального образования  
 Вяземский район Смоленской области  
 № \_\_\_\_\_ от \_\_\_\_\_

Приложение №3  
к постановлению Администрации  
муниципального образования  
Вяземский район Смоленской области  
№ \_\_\_\_\_ от \_\_\_\_\_

Удобное обустройство  
- размещение и благоустройство  
инженерных сетей.

6000 x 3000 мм





Приложение  
к постановлению Администрации  
Муниципального образования  
Вяземский район Смоленской области  
№ \_\_\_\_\_  
от \_\_\_\_\_

№ 17

Касовский переулок  
- примыкающий к перекрестку  
Вязь-Вязьма  
См. план

